

BTS Services informatiques aux organisations Session 2018**E4 – Conception et maintenance de solutions informatiques Coefficient 4****DESCRIPTION D'UNE SITUATION PROFESSIONNELLE****Projet 1 : Mise en place d'un Active Directory, DHCP, DNS, GPO, VLAN.**Épreuve ponctuelle Contrôle en cours de formation PARCOURS SISR PARCOURS SLAM

NOM et prénom du candidat : ADIN Adrien N° candidat-e :

Contexte de la situation professionnelle : La situation professionnelle se base sur le contexte de « La maison des ligues de Lorraine ». Il est alors demandé de mettre en place l'architecture M2L elle comprend, l'installation de Windows server 2012 et la mise en place des rôles AD-DS, DNS et DHCP qui attribue des adresses pour chaque bâtiment ayant son propre réseau défini par des VLAN. De plus, le rôle AD-DS sera configuré afin de créer des groupes d'utilisateurs pour chaque bâtiment afin de paramétrer des GPO. Ainsi chaque utilisateur possèdera un répertoire propre à son bâtiment.

Intitulé de la situation professionnelle : Mise en place d'un Active Directory ,DHCP, DNS, GPO, VLAN.**Période de réalisation :** Juillet 2017**Lieu :** CFA Commerce et Services
21 avenue Georges Brassens
31700 Blagnac**Modalité :** Seul En équipe**Principale(s) activité(s) concernée(s)**

Participation à un projet d'évolution d'un SI

Prise en charge d'incidents et de demandes d'assistance liés au domaine de spécialité du candidat

A1.2.1, Élaboration et présentation d'un dossier de choix de solution technique

A1.2.2, Rédaction des spécifications techniques de la solution retenue

A1.2.4, Détermination des tests nécessaires à la validation d'un service

A1.2.5, Définition des niveaux d'habilitation associés à un service

A1.3.1, Test d'intégration et d'acceptation d'un service

A1.3.3, Accompagnement de la mise en place d'un nouveau service

A1.3.4, Déploiement d'un service

A1.4.1, Participation à un projet

A1.4.3, Gestion des ressources

A2.1.1, Accompagnement des utilisateurs dans la prise en main d'un service

A3.1.1, Proposition d'une solution d'infrastructure

A3.1.2, Maquettage et prototypage d'une solution d'infrastructure

A3.2.1, Installation et configuration d'éléments d'infrastructure

A3.3.1, Administration sur site ou à distance des éléments d'un réseau, de serveurs, ...

A3.3.3, Gestion des identités et des habilitations

A3.3.4, Automatisation des tâches d'administration

A4.1.8, Réalisation des tests nécessaires à la validation d'éléments adaptés ou développés

A4.1.9, Rédaction d'une documentation technique

A5.1.1, Mise en place d'une gestion de configuration

A5.1.2, Recueil d'informations sur une configuration et ses éléments

Conditions de réalisation (ressources fournies, résultats attendus)**Ressources fournies :**

- Contexte M2L
- Architecture réseau M2L
- Routeur Netgear + Switch Netgear
- 2 machines physiques
- Logiciel de virtualisation VMware
- Iso Windows 7 et Windows Server 2012 R2

Résultats attendus : Création d'un serveur avec les services Active Directory, DHCP, DNS fonctionnelles et opérationnelles. Mise en place d'une architecture réseau avec des VLAN, un pour chaque bâtiment et des GPO pour automatiser des installations et des configurations.

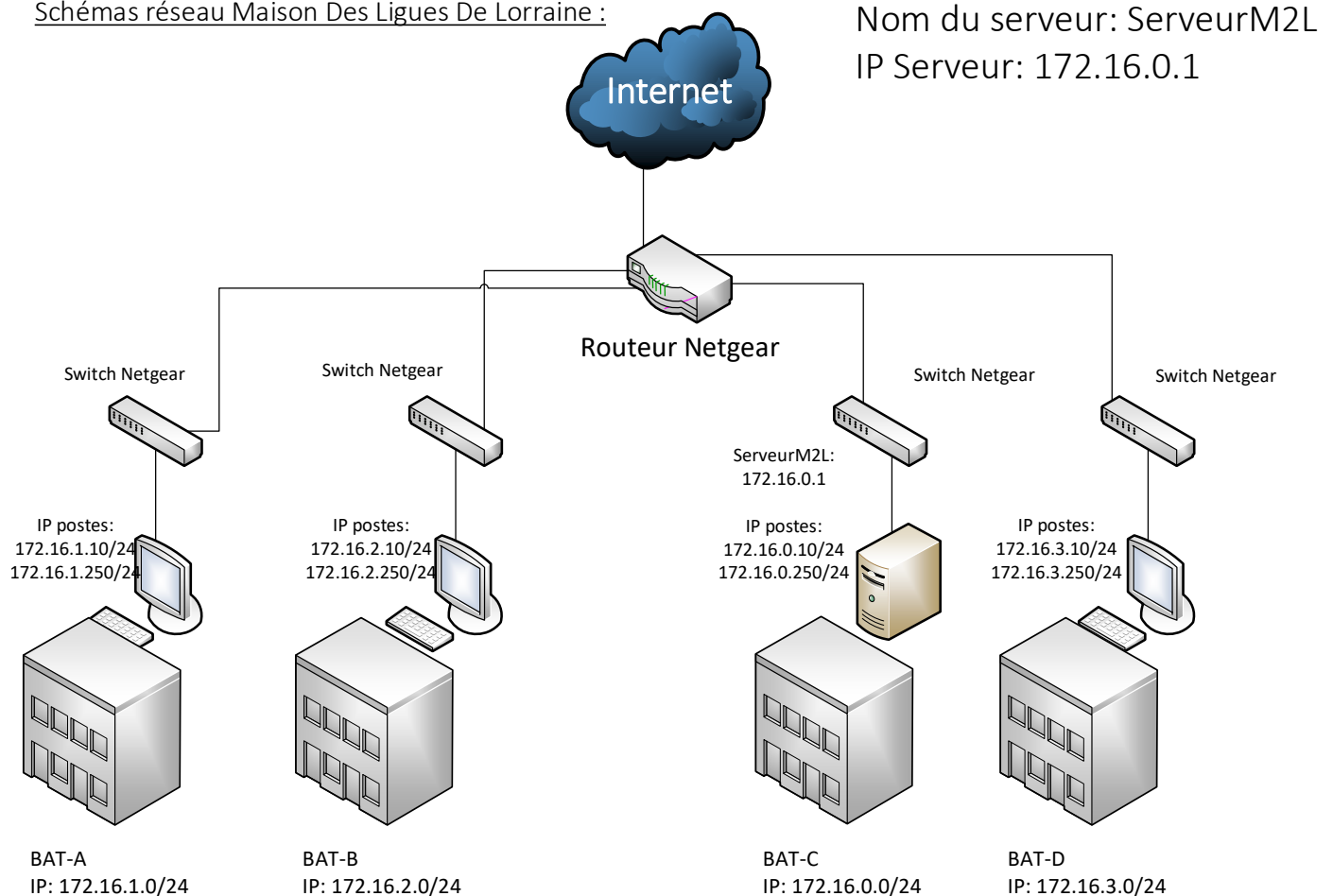
Productions associées : Documentation Technique, Documentation Utilisateur, Rapport de Test, Architecture réseau

Modalités d'accès aux productions et à la documentation : <https://adrisio.wordpress.com>

Descriptif détaillé de la situation professionnelle :

La situation professionnelle consiste à analyser une interview du directeur de la Maison Des Ligues De Lorraine pour déterminer les besoins. A la suite de cette interview, on comprend qu'il faut mettre en place une architecture réseau. Pour cela il va falloir déployer un serveur qui tournera sur Windows Server 2012 R2. Il sera composé de l'Active Directory sur lequel on aura installé et configuré un contrôleur de domaine, ainsi que les rôles et fonctionnalités DNS et DHCP. Nous aurons aussi besoin d'un routeur pour l'accès Internet, ainsi que de machines clientes virtuelles fonctionnant sur Windows 7 pour les utilisateurs du réseau.

Schémas réseau Maison Des Ligues De Lorraine :



Pour réaliser ce projet, il faut commencer par installer Windows Server 2012 sur une machine virtuelle. Le serveur devra être configuré en IP fixe ici, 172.16.0.1. Le serveur Active Directory disposera de 4 bâtiments, avec un groupe utilisateur pour chaque bâtiment. Un dossier partagé sera créé avec, un dossier par bâtiments. Les utilisateurs ne pourront consulter et enregistrer que sur le dossier correspondant au bâtiment auquel ils appartiennent. Il faudra alors, créer une GPO pour que les dossiers soient accessibles à tous moments pour les utilisateurs concernés.

Nous aurons besoin d'un routeur pour accéder à Internet séparer notre architecture en 4 sous-réseaux pour les différents bâtiments que l'on a créés et pour qu'ils puissent communiquer entre eux.

Il faudra aussi installer des machines virtuelles Windows 7 pour faire des sessions utilisateurs et pour mener à bien les tests.

Pour finir, il faudra effectuer des tests sur les services proposés par le serveur.

Ces tests prendront en compte l'intégration d'un poste au domaine, l'authentification d'un utilisateur a une session sur le domaine, l'utilisation du serveur de fichiers, et le bon fonctionnement des GPO.