

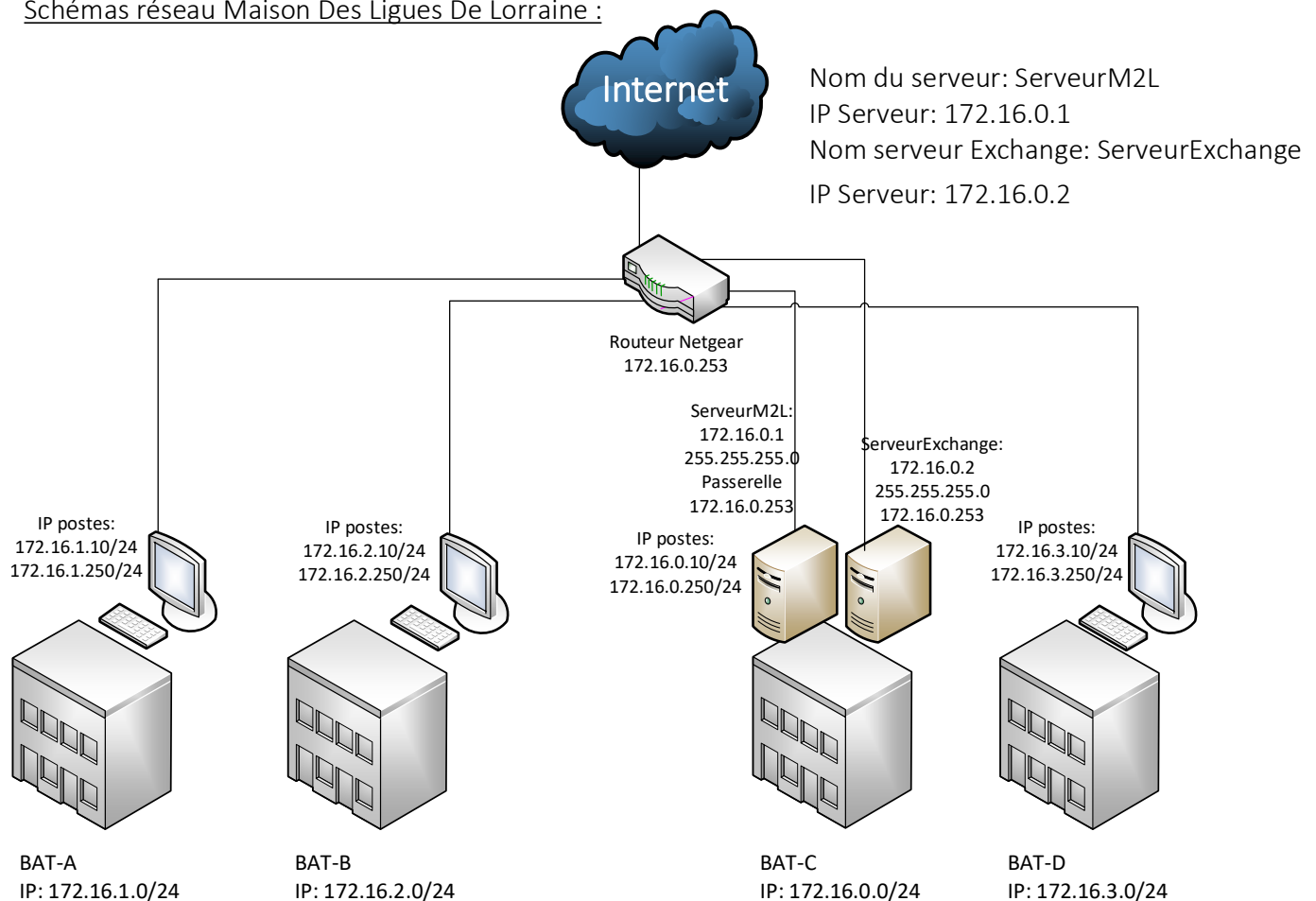
<b>BTS Services informatiques aux organisations Session 2018</b>	
<b>E4 – Conception et maintenance de solutions informatiques Coefficient 4</b>	
<b>DESCRIPTION D'UNE SITUATION PROFESSIONNELLE</b>	
<b>Projet 2 : Mise en place d'un Serveur Exchange 2010 sur Windows 2012 R2</b>	
<b>Épreuve ponctuelle</b> <input checked="" type="checkbox"/>	<b>Contrôle en cours de formation</b>
<b>PARCOURS SISR</b> <input checked="" type="checkbox"/>	<b>PARCOURS SLAM</b>
<b>NOM et prénom du candidat : ADIN Adrien</b>	<b>N° candidat-e :</b>
<b>Contexte de la situation professionnelle :</b> La situation professionnelle se base sur le contexte de « La maison des ligues de Lorraine ». Il est alors demandé d'installer et de configurer les services informatiques de La maison des ligues de Lorraine. Pour cela il faut faire l'installation de Windows server 2012 et la mise en place des rôles AD-DS, DNS et DHCP. Une fois que les services informatiques de l'organisation sont opérationnels. Il est demandé d'apporter une évolution au réseau que l'on a mis en place.	
<b>Intitulé de la situation professionnelle :</b> Mise en place d'un Serveur Exchange 2010 sur Windows Serveur 2012 R2	
<b>Période de réalisation : Novembre 2017-Fevrier 2018</b>	<b>Lieu : CFA Commerce et Services 21 avenue Georges Brassens 31700 Blagnac</b>
<b>Modalité :</b> <input checked="" type="checkbox"/> Seul	<input type="checkbox"/> En équipe
<b>Principale(s) activité(s) concernée(s)</b> Participation à un projet d'évolution d'un SI Prise en charge d'incidents et de demandes d'assistance liés au domaine de spécialité du candidat A1.2.1, Élaboration et présentation d'un dossier de choix de solution technique A1.2.2, Rédaction des spécifications techniques de la solution retenue A1.2.4, Détermination des tests nécessaires à la validation d'un service A1.2.5, Définition des niveaux d'habilitation associés à un service A1.3.1, Test d'intégration et d'acceptation d'un service A1.3.3, Accompagnement de la mise en place d'un nouveau service A1.3.4, Déploiement d'un service A1.4.1, Participation à un projet A2.1.1, Accompagnement des utilisateurs dans la prise en main d'un service A3.1.1, Proposition d'une solution d'infrastructure A3.1.2, Maquettage et prototypage d'une solution d'infrastructure A3.2.1, Installation et configuration d'éléments d'infrastructure A3.3.1, Administration sur site ou à distance des éléments d'un réseau, de serveurs, ... A3.3.3, Gestion des identités et des habilitations A3.3.4, Automatisation des tâches d'administration A4.1.8, Réalisation des tests nécessaires à la validation d'éléments adaptés ou développés A4.1.9, Rédaction d'une documentation technique A5.1.1, Mise en place d'une gestion de configuration A5.1.2, Recueil d'informations sur une configuration et ses éléments	
<b>Conditions de réalisation (ressources fournies, résultats attendus)</b>	
<b>Ressources fournies :</b> - Contexte M2L - Architecture réseau M2L - Machine physique Serveur avec Exchange 2010 installé sur Windows Server 2012 - Routeur Netgear - Machine physique Cliente sur Windows 7 - Logiciel de virtualisation VMware - Iso Windows 7 et Windows Server 2012 R2 - Logiciel Microsoft Exchange 2010	
<b>Résultats attendus :</b> Installation et configuration d'un serveur Exchange	
<b>Productions associées :</b> Documentation Technique, Documentation Utilisateur, Rapport de Test, Architecture réseau	
<b>Modalités d'accès aux productions et à la documentation :</b> <a href="https://adrisio.wordpress.com">https://adrisio.wordpress.com</a>	

## Descriptif détaillé de la situation professionnelle :

La situation professionnelle consistait à mettre en place l'architecture réseau de la Maison Des Ligues De Lorraine en déployant un serveur sur Windows Server 2012 R2 composé de l'Active Directory sur lequel on a installé et configuré un contrôleur de domaine, ainsi que les rôles et fonctionnalités DNS et DHCP avec un routeur pour l'accès Internet et des machines clientes fonctionnant sur Windows 7. Il nous est maintenant demandé de proposer une évolution de cette architecture réseau.

Nous allons donc proposer comme évolution l'intégration d'un serveur de messagerie Microsoft Exchange 2010.

## Schémas réseau Maison Des Ligues De Lorraine :



Pour mettre en place le serveur de messagerie il faut installer et configurer Microsoft Exchange Server 2010. Cette solution est un groupware (logiciel de groupe de travail) pour serveur de messagerie électronique professionnelle.

Cette solution va permettre aux utilisateurs de l'organisation M2L de disposer d'un compte de messagerie professionnelle. Les contacts et calendriers des utilisateurs y sont également enregistrés.

Pour finir, il faut effectuer des tests sur ce nouveau service proposé à l'utilisateur.

Ces tests vont prendre en compte l'envoi et la réception de messages d'un utilisateur à l'autre.